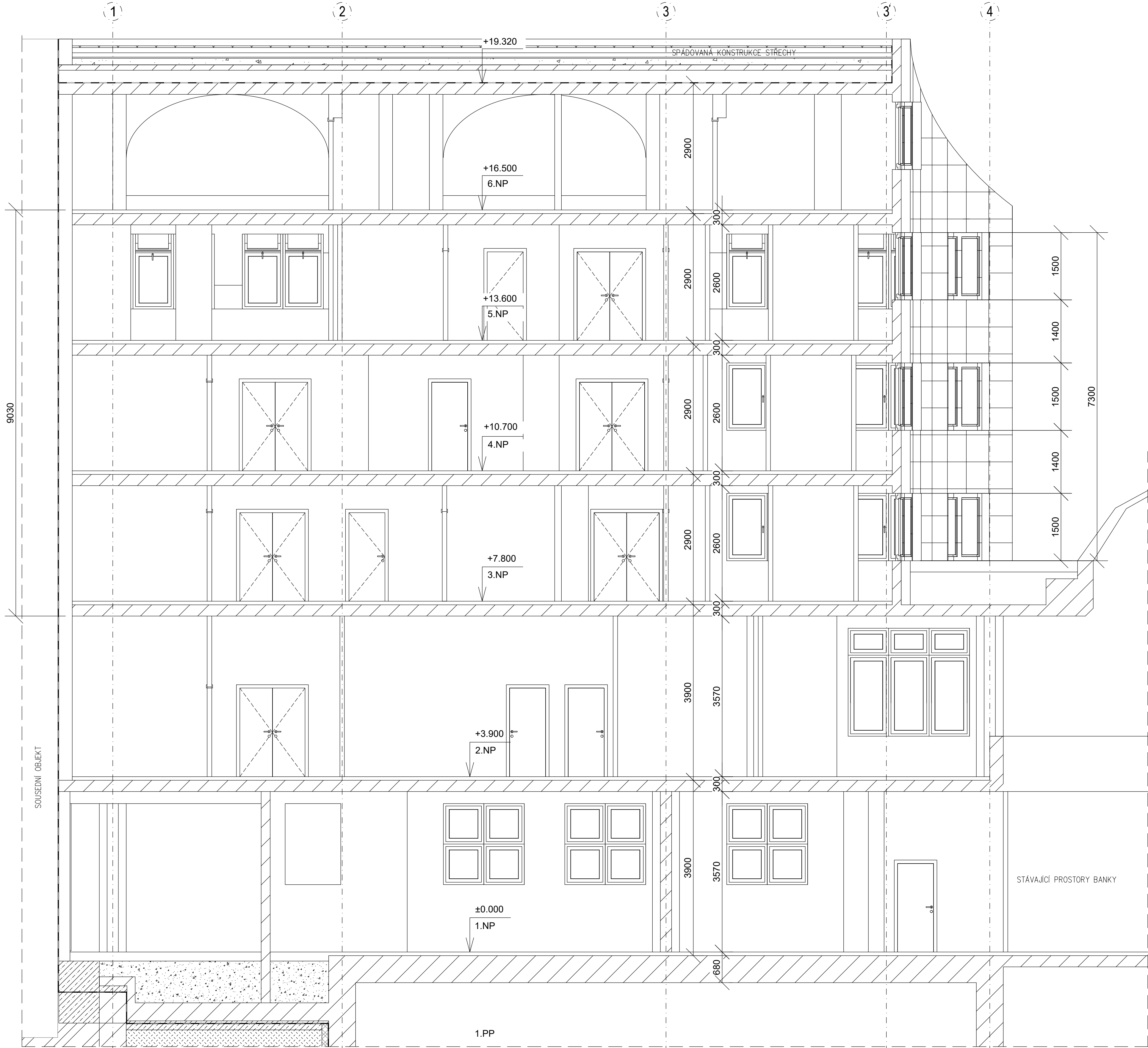



ŘEZ 1-1 M 1: 50 STÁVAJÍCÍ STAV



- LEGENDA
- stávající železobetonové monolitické konstrukce
  - zdivo stávající  
nosné zdivo železobetonové monolitické, příčky  
zděné z plných cihel, dutinových nebo z pórobetonu
  - stávající podsyp
  - stávající konstrukce z prostého nebo slabě  
vyztuženého betonu
  - stávající zásyp nemrzavou zeminou
  - stávající terén

Objednatel DOKUMENTACE / stavby:		Razítko:	
		ČESKÁ NÁRODNÍ BANKA Na Příkopě 28, 115 03 Praha 1	
Projektní a konzultační kancelář DES Praha, s.r.o. Terézní 880/58, 160 00 Praha 6 tel./fax: 220 51 51 64, 220 51 51 72 e-mail: des@des.cz, www.des.cz		Ověřil: Datum:	Podpis: Ing. Václav Krejčí
Rekonstrukce nebytových prostor 2.NP v objektu ČNB pro budoucího nájemce "Expozituru PČR". ČNB pobočka Píseň, Husova 2727/10, 305 67 Píseň D.1.1 - Architektonicko - stavební řešení		DOKUMENTACE ČÍSLO ZAKÁZKY POČET FORM. DATUM MĚŘÍTKO	OHĚŠENÍ - DZS(JP) 4722017 8x44 04.2018 1 : 50
Řez 1-1 - stávající stav		ČÍS. KOPIE	ČÍS. PRÁK.
		D.1.1	105